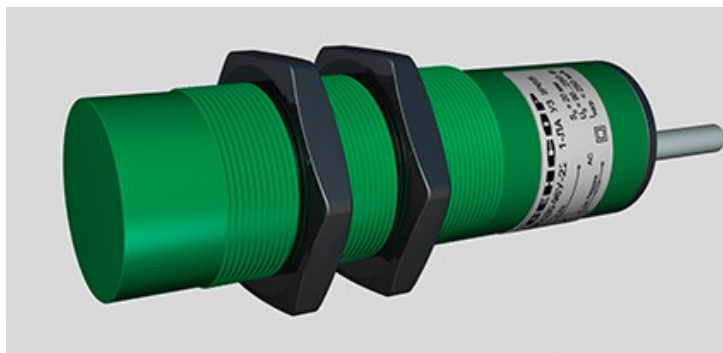


ВБЕ-Ц30-96У-2113-3Г.01

Датчик емкостный с задержкой

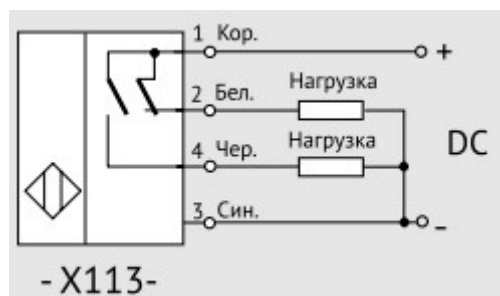


Технические характеристики

| | |
|---------------------------------------|---|
| Номин. расстояние сраб. или длина ЧЭ | 20 мм для ВБЕ |
| Вид корпуса | M30 пластмасса |
| Способ подключения | Кабель |
| Напряжение и схема выхода | 10-30 В DC PNP |
| Номин. расстояние срабатывания | 20 мм |
| Гарантированный интервал срабатывания | 0-14,8 мм |
| Исполнение по установке в металл | Не встраиваемый |
| Диапазон рабочих напряжений | 10-30 В DC |
| Номинальный ток | 200 мА |
| Схема выхода | PNP общий (-) |
| Функция выхода | НО и НЗ |
| Модификация | Регулировка задержки срабатывания |
| Регулировка чувствительности | 60-120% |
| Индикация срабатывания | есть |
| Подключение | Кабель 2 м (ПВС ХЛ 4x0,35 мм ²) |
| Частота переключения | 10 Гц |
| Категория применения коммут. элемента | DC13 |
| Защита коммутационного элемента | Есть бистабильная |
| Падение напряжения | не более 2 В |
| Остаточный ток | менее 0,01 мА |
| Температура окружающей среды | -25...+80°C |
| Степень защиты корпуса | IP67 |
| Материал чувствит. элемента | полипропилен |
| Материал корпуса | полипропилен |

| | |
|----------------------------|---|
| Габариты корпуса | M30x96 |
| Максимальная масса изделия | 0,2 кг |
| Примечание | Данное изделие может быть поставлено и с длиной кабеля 3, 5 или 7 метров. |

Схема подключения



Чертеж изделия

