

## JetBox 9300 / 9300w

### Промышленный сетевой компьютер

- **Промышленный компьютер**
  - RISC процессор, 64 Мб SDRAM
  - Linux, VCOM, Modbus шлюз
  - Linux SDK для быстрой разработки
  - SD карта с автозапуском Linux для настройки конфигурации
  - 2 USB, слот для подключения SD карты
- **Маршрутизатор**
  - Свободная комбинация между WAN & LAN
  - IP маршрутизация, статические маршруты
  - NAT, Firewall, DMZ
  - Сетевой протокол NTP для синхронизации времени
- **5-портовый Ethernet коммутатор с функциями управления**
  - SNMP v1/ v2c/ v3
  - QoS
  - VLAN (802.1Q, на базе портов)
- **4-портовый сервер последовательных устройств**
  - 2 порта RS-232 и 2 порта RS-232/422/485
  - Поддержка TCP сервер/клиент, UDP и дуплексного режима TCP
  - Виртуальные COM-порты
- **Промышленный контроллер дискретного ввода/вывода**
  - 4 дискретных входа и 4 дискретных выхода
  - Расписание срабатывания DIO
- **Диапазон рабочих температур:**
  - JetBox 9300: от -20 до +70°C
  - JetBox 9300w: от -40 до +80°C

#### Дополнительные аксессуары JetBox 9300:

- **SD 1G-LM:** Операционная система на SD-карте, 1Гб, Linux, Modbus TCP/Modbus RTU
- **SD 2G-LM:** Операционная система на SD-карте, 2Гб, Linux, Modbus TCP/Modbus RTU
- Последовательный кабель (RJ45 в DB9, male, 150 см)



CE FC UL LISTED RoHS		
2 RS-232/422/485	2 RS-232	DIO
USB	SD карта	Modbus
Linux SDK	Роутер	VLAN

## JetBox 8210

### Промышленный RISC коммуникационный компьютер

- **Высокое качество при низкой потребляемой мощности**
  - Процессор Intel XScale PXA270 RISC, 416 МГц
  - Системная память 128 Мб, VGA 8 Мб
- **Интерфейсы**
  - Двойной Ethernet, 16 дискретных входов и 16 дискретных выходов, 4 USB, 2 RS-232 порта и 2 RS-232/422/485 порта, слот для подключения карты CF II, входы VGA и аудио
- **Надежный усиленный корпус**
  - Противовибрационный (5 г) и ударопрочный (50 г)
  - Рабочая температура: от -15 до +70°C
- **Готовый к применению**
  - Операционные системы: Linux, WinCE Core и WinCE Professional
  - Системные настраиваемые утилиты
  - Прикладная среда разработки
  - Modbus (опция)

#### Дополнительные аксессуары:

- **CF 2G-L** 2 Гб CF карта, установлены ОС Linux и системные утилиты
- **CF 2G-CC** 2 Гб CF карта, установлены ОС Win CE Core и системные утилиты
- **CF 2G-CCM** 2 Гб CF карта, установлены ОС Win CE Core, системные утилиты, поддержка Modbus
- **CF 2G-CP** 2 Гб CF карта, установлены ОС 2G CF Win CE Professional и системные утилиты
- **CF 2G-CPM** 2 Гб CF карта, установлены ОС 2G CF Win CE Professional, системные утилиты, поддержка Modbus



CE FC RoHS		
2 RS-232/422/485	2 RS-232	DIO
USB	CF карта	VGA
Аудио	Modbus	Linux SDK

## 5. Промышленные встраиваемые компьютеры JetBox

JetBox представляют собой встраиваемые компьютеры, объединяющие в себе функции компьютера, коммутатора, маршрутизатора, сервера последовательных устройств и контроллера дискретного ввода/вывода. Встроенные операционные системы Linux, WinCE и Windows XP, расширенные широкими возможностями для разработки сетевых приложений, делают JetBox мощными сетевыми устройствами. Многофункциональные интерфейсы: порты Ethernet, USB 2.0, RS-232/422/485, входы DI и DO, слоты для SD и SF карт и т.д., позволяют управлять различными устройствами. Компьютеры имеют надежный ударопрочный безвентиляционный корпус со степенью защиты IP31 и работают в диапазоне температур от -25 до +70°C, а модели с индексом w – от -40 до +80°C.

Korenix предлагает широкую линейку промышленных встраиваемых контроллеров, позволяющих выбрать оптимальный вариант для конкретного применения:

**Промышленные встраиваемые коммуникационные компьютеры**

- Управление устройствами
- Ethernet соединения
- Полностью готовые к работе



Серия 3300    Серия 5300



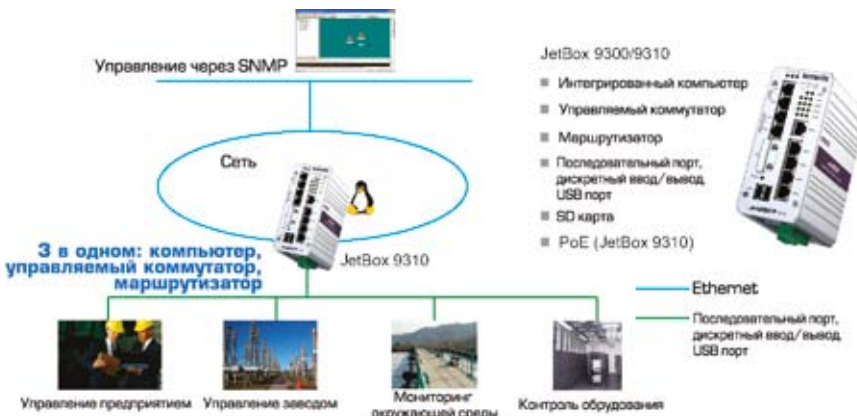
Серия 8000

**Промышленные встраиваемые компьютеры-маршрутизаторы**

- Управление устройствами через Ethernet
- Защита сети
- Коммутатор, маршрутизатор



Серия 5400    Серия 9300    Серия 9400    Серия 9500

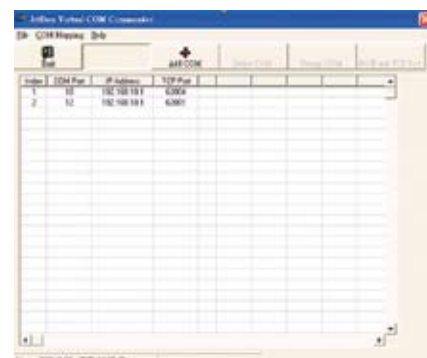


### Управление через SNMP

Протокол SNMP используется в системах сетевого управления для мониторинга присоединенных к сети устройств. JetBox серии 9000 поддерживает полный протокол SNMP v1/v2c/v3 и MIBs (Management Information Bases). Клиенты могут использовать JetBox 9000 для управления несколькими устройствами одновременно.

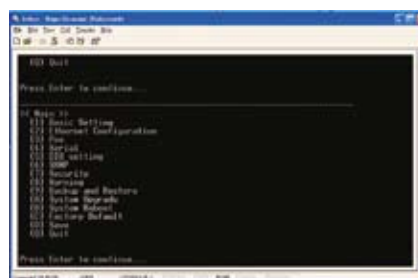
### Виртуальный COM

Помимо физической коммуникации через TCP сервер/клиент и режим UDP JetBox 9000 поддерживает связь в режиме виртуального порта. Виртуальный порт может быть полезен при нехватке доступных физических последовательных портов или при обращении к любому другому последовательному устройству через Интернет или LAN (технология Serial-over-Ethernet). Для быстрой установки и настройки виртуального порта Korenix предлагает JetBox Commander.



## Система управления Web-UI & CLI

Хотя JetBox серии 9300 является компьютером, основанном на ОС Linux, Korenix дополнительно предлагает дружелюбный интерфейс для маршрутизатора, управляемого коммуникатора и системных настроек. Пользователь может установить свои функции посредством Web интерфейса или интерфейса командной строки (CLI).



## Администрирование с Webmin

JetBox серий 9400/9500 позволяют выполнять задачи по администрированию с помощью Webmin. Используя Webmin, можно забыть о необходимости редактировать вручную конфигурационные файлы и управлять системой удаленно с других компьютеров.

Webmin – простой web-сервер и несколько CGI программ, установка и обновление которых можно выполнить через Интернет.



## Готовность к работе

Преимуществом выбора серии JetBox 8000 является полная готовность компьютеров к работе. Korenix делает все возможное, чтобы обеспечить удобство и простоту использования встраиваемого компьютера в промышленном домене. Встроенная CompactFlash карта содержит драйвера, протоколы, системные программы и сетевые службы для Linux, WinCE и Windows XP embedded, что позволяет легко использовать JetBox серии 8000 в любой среде. Фирма Korenix также предоставляет пользователям среду разработки для создания собственных приложений и решений для различных областей применения, включая энергетику, транспорт, контроль окружающей среды, автоматизацию производства и медицину.

С комплексным решением программного обеспечения и превосходным дизайном устройства серии JetBox являются полноценными встроенными промышленными компьютерами, способными выполнять функции контроля, диспетчерского управления и связи.

