

JetBox 3350i-w

Компактный коммуникационный компьютер (2LAN + 2RS)

- RISC-процессор Atmel AT91RM9200 180МГц, малое энергопотребление
- Операционная система Linux
- 2-последовательных порта RS-232/422/485 с изоляцией 2 кВ, режим TCP-сервер
- 2 порта Ethernet 10/100TX
- Поддержка SNMP, HTTPS, SSH
- 2 USB порта, 1 слот для microSD карт
- Modbus шлюз (опция)
- Вход питания 12~48 В DC
- Безвентиляторное исполнение
- Рабочая температура: от -40 до + 80°C

Дополнительные аксессуары:

- **mSD 1G-LM:** 1Гб microSD-карта, установлены ОС Linux, Modbus шлюз
- **mSD 2G-LM:** 2Гб microSD-карта, установлены ОС Linux, Modbus шлюз



2 RS-232/422/485	2 кВ RS	USB
microSD карта	Linux SDK	Modbus
-40~+80°C		

JetBox 3300-w

Коммуникационный компьютер (2LAN + 2RS + 8DI + 8DO)

- RISC-процессор Atmel AT91RM9200 180МГц, малое энергопотребление
- Операционная система Linux
- 2-последовательных порта RS-232/422/485, режим TCP-сервер
- 2 порта Ethernet 10/100TX
- Поддержка SNMP, HTTPS, SSH
- Дискретные входы/ выходы: 8 DI и 8 DO
- 2 USB порта, 1 слот для microSD карт
- Modbus шлюз (опция)
- Вход питания 12~48 В DC
- Безвентиляторное исполнение
- Рабочая температура: от -40 до + 80°C

Дополнительные аксессуары:

- **mSD 1G-LM:** 1Гб microSD-карта, установлены ОС Linux, Modbus шлюз
- **mSD 2G-LM:** 2Гб microSD-карта, установлены ОС Linux, Modbus шлюз



2 RS-232/422/485	DIO	USB
microSD карта	Linux SDK	Modbus
-40~+80°C		

5. Промышленные встраиваемые компьютеры JetBox

JetBox представляют собой встраиваемые компьютеры, объединяющие в себе функции компьютера, коммутатора, маршрутизатора, сервера последовательных устройств и контроллера дискретного ввода/вывода. Встроенные операционные системы Linux, WinCE и Windows XP, расширенные широкими возможностями для разработки сетевых приложений, делают JetBox мощными сетевыми устройствами. Многофункциональные интерфейсы: порты Ethernet, USB 2.0, RS-232/422/485, входы DI и DO, слоты для SD и SF карт и т.д., позволяют управлять различными устройствами. Компьютеры имеют надежный ударопрочный безвентиляционный корпус со степенью защиты IP31 и работают в диапазоне температур от -25 до +70°C, а модели с индексом w – от -40 до +80°C.

Korenix предлагает широкую линейку промышленных встраиваемых контроллеров, позволяющих выбрать оптимальный вариант для конкретного применения:

Промышленные встраиваемые коммуникационные компьютеры

- Управление устройствами
- Ethernet соединения
- Полностью готовые к работе



Серия 3300 Серия 5300



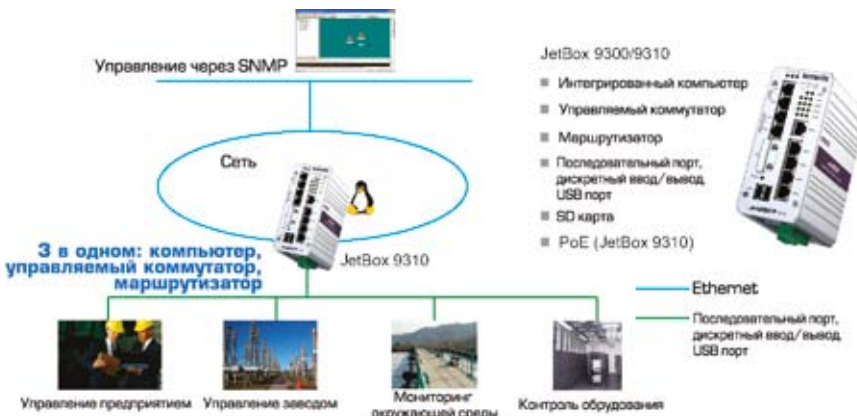
Серия 8000

Промышленные встраиваемые компьютеры-маршрутизаторы

- Управление устройствами через Ethernet
- Защита сети
- Коммутатор, маршрутизатор



Серия 5400 Серия 9300 Серия 9400 Серия 9500

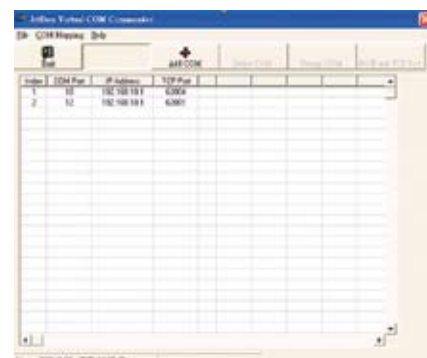


Управление через SNMP

Протокол SNMP используется в системах сетевого управления для мониторинга присоединенных к сети устройств. JetBox серии 9000 поддерживает полный протокол SNMP v1/v2c/v3 и MIBs (Management Information Bases). Клиенты могут использовать JetBox 9000 для управления несколькими устройствами одновременно.

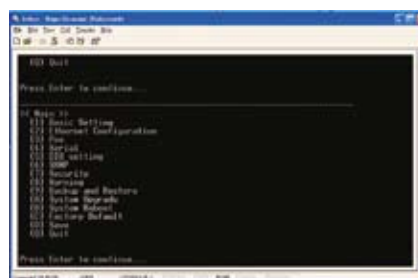
Виртуальный COM

Помимо физической коммуникации через TCP сервер/клиент и режим UDP JetBox 9000 поддерживает связь в режиме виртуального порта. Виртуальный порт может быть полезен при нехватке доступных физических последовательных портов или при обращении к любому другому последовательному устройству через Интернет или LAN (технология Serial-over-Ethernet). Для быстрой установки и настройки виртуального порта Korenix предлагает JetBox Commander.



Система управления Web-UI & CLI

Хотя JetBox серии 9300 является компьютером, основанном на ОС Linux, Korenix дополнительно предлагает дружелюбный интерфейс для маршрутизатора, управляемого коммуникатора и системных настроек. Пользователь может установить свои функции посредством Web интерфейса или интерфейса командной строки (CLI).



Администрирование с Webmin

JetBox серий 9400/9500 позволяют выполнять задачи по администрированию с помощью Webmin. Используя Webmin, можно забыть о необходимости редактировать вручную конфигурационные файлы и управлять системой удаленно с других компьютеров.

Webmin – простой web-сервер и несколько CGI программ, установка и обновление которых можно выполнить через Интернет.



Готовность к работе

Преимуществом выбора серии JetBox 8000 является полная готовность компьютеров к работе. Korenix делает все возможное, чтобы обеспечить удобство и простоту использования встраиваемого компьютера в промышленном домене. Встроенная CompactFlash карта содержит драйвера, протоколы, системные программы и сетевые службы для Linux, WinCE и Windows XP embedded, что позволяет легко использовать JetBox серии 8000 в любой среде. Фирма Korenix также предоставляет пользователям среду разработки для создания собственных приложений и решений для различных областей применения, включая энергетику, транспорт, контроль окружающей среды, автоматизацию производства и медицину.

С комплексным решением программного обеспечения и превосходным дизайном устройства серии JetBox являются полноценными встроенными промышленными компьютерами, способными выполнять функции контроля, диспетчерского управления и связи.

