

## JetNet 3008G

### 8-портовый полностью Гигабитный неуправляемый коммутатор

- 8 x 10/100/1000 Base-T(X) портов с Auto MDI/MDI-X
- Поддерживает пакеты Ethernet увеличенного размера (Jumbo Frame) до 9.6 К
- IEEE802.1p QoS для пересылки пакетов по старшинству
- Фильтрация широковещательных пакетов
- Аварийный релейный выход (порты и питание)
- Резервированное питание постоянного тока 24 В (12~48 В)
- Прочный алюминиевый корпус с классом защиты IP31
- Крепление на DIN-рейку
- Диапазон рабочих температур: от -10 до +70°C



Гигабитные	Аларм
9.6K Jumbo Frame	-10~+70°C

## JetNet 3005G

### 5-портовый полностью Гигабитный неуправляемый коммутатор

- 5 x 10/100/1000 Base-T(X) портов с Auto MDI/MDI-X
- Поддерживает пакеты Ethernet увеличенного размера (Jumbo Frame) до 9.6 К
- IEEE802.1p QoS для пересылки пакетов по старшинству
- Фильтрация широковещательных пакетов
- Аварийный релейный выход (порты и питание)
- Резервированное питание постоянного тока 24 В (12~48 В)
- Прочный алюминиевый корпус с классом защиты IP31
- Крепление на DIN-рейку
- Диапазон рабочих температур: от -10 до +70°C



Гигабитные	Аларм
9.6K Jumbo Frame	-10~+70°C

## JetNet 3008

### 8-портовый неуправляемый коммутатор

- 8 портов 10/100T(X)
- Пропускная способность 2.0 Гбит/сек
- IEEE802.1p QoS для пересылки пакетов по старшинству
- Фильтрация широковещательных пакетов
- Аварийный релейный выход
- Защитная изоляция 1.5 кВ на всех портах
- Резервированное питание постоянного тока 24 В (10~48 В)
- Прочный алюминиевый корпус с классом защиты IP31
- Крепление на DIN-рейку
- Диапазон рабочих температур: от -34 до +70°C

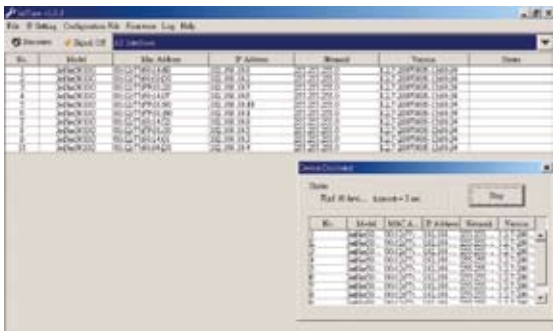


QoS	Аларм
1.5 кВ Hi-Pot	-34~+70°C

### 3. Промышленные Ethernet коммутаторы JetNet

Компания Korenix предлагает большой выбор современных промышленных управляемых и неуправляемых коммутаторов, отвечающих разнообразным потребностям клиентов – от малобюджетных коммутаторов до коммутаторов с расширенными возможностями. Управляемые коммутаторы JetNet поддерживают кольцевое резервирование по технологии Rapid Super Ring / Multiple Super Ring с временем восстановления менее 5 мсек. Модели с индексом w имеют расширенный диапазон рабочих температур: от -40 до +70°C.

#### Простая утилита управления JetView



JetView



JetView Сервер

- ↔ Изменение IP
- ↔ Обновление программы
- ↔ Конфигурирование файла резервирования/восстановления

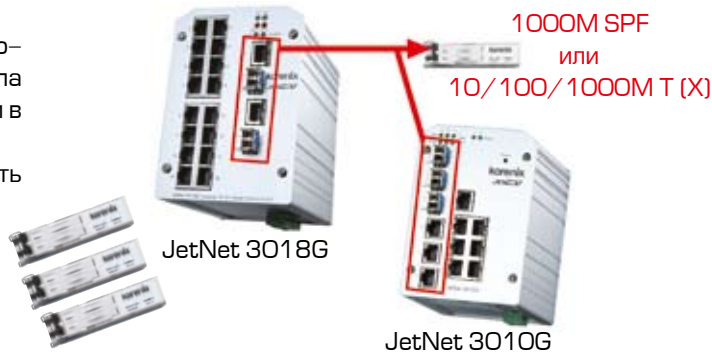
Утилита JetView строится на архитектуре клиент/сервер. Пользователи используют приложение-клиент для выполнения операций управления, в устройствах встроен сервер для реализации этих операций. Основным отличием JetView от других инструментов управления, таких как Web, CLI и SNMP, является возможность конфигурирования сразу нескольких устройств одновременно. Например, изменить адрес IP или обновить программное обеспечение для 30 и более

устройств гораздо удобнее посредством JetView, нежели Web, CLI и SNMP. JetView поддерживает функции автообнаружения, установки группового IP адреса, группового обновления программного обеспечения и группового конфигурирования файла резервирования/восстановления.

Еще одна важная особенность утилиты JetView – она имеет единую версию для различных операционных систем: Windows 95/98/ME, 2000, XP и Linux.

#### SFP комбинированный порт

Комбинированные порты дают возможность подключать дополнительные оптоволоконные соединения типа 100/1000 Мбит/сек SFP с дальностью связи до 2 км в многомодовом и до 120 км в одномодовом решениях. SFT комбинированные порты позволяют гибко изменять конфигурации промышленных коммутаторов.



#### Функция Modbus TCP/IP

Поддержка функции Modbus TCP/IP позволяет подключать JetNet коммутаторы к HMI и SCADA системам. Пользователи также могут получать информацию о состоянии связи коммутаторов, контролировать и поддерживать их работу.



Функция Modbus TCP/IP устраняет необходимость в использовании дополнительных платформ управления для наблюдения за состоянием заводского оборудования, что значительно увеличивает сетевую совместимость и рентабельность применения JetNet коммутаторов в различных промышленных приложениях.