

## JetNet 4010 / 4010-w

### 10-портовый управляемый коммутатор

- 7 портов 10/100TX и 3 комбинированных RJ45/SFP порта (10/100TX, 100FX)
- Multiple Super Ring (время восстановления < 5 мсек), Rapid Dual Homing, Multiple Ring и RSTP
- VLAN, QinQ, GVRP, QoS, IGMP Snooping V1/V2/V3, регулирование скоростью, порт Trunking, LACP, зеркалирование портов в реальном времени
- Таблица MAC-адресов 8K
- Поддержка IEEE 802.1AB LLDP для автоопределения
- Протоколы управления Web, HTTPS, SSH, CLI и JetView
- Расширенные функции безопасности IP Security, Port Security, DHCP Server, IP и MAC соединения, контроль доступа к сети 802.1x
- Отправка уведомления о событиях по E-mail, запись в системный журнал или сигналом на релейный выход
- Двойное питание постоянного тока 12-48 В
- Прочный алюминиевый корпус с классом защиты IP31, крепление на DIN-рейку
- Диапазон рабочих температур: от -25 до +70°C (JetNet 4010)  
или от -40 до +70°C (JetNet 4010-w)



MSR < 5 мс	LLDP
Двойной 12-48 В DC	-25~70°C

#### Рекомендованное оборудование для JetNet 4010 / 4010-w

- 100Base-FX многомодовый SFP трансивер
- 100Base-FX одномодовый SFP трансивер
- 100Base-FX BIDI/WDMодномодовый SFP трансивер

## JetNet 4006 / 4006-w

### 6-портовый бюджетный управляемый коммутатор

- Четыре 10/100 TX порта и два 10/100 TX uplink порта с резервированием
- Резервирование сетевого соединения MSR (время восстановления < 5 мс)
- Патентованная технология Rapid Dual Homing – совместима с RSTP
- Поддержка LLDP и JetViewPro i²NMS для автоопределения топологии и групповой настройки
- VLAN на базе портов с модификацией тегов для эффективной передачи трафика
- Поддержка SNMP, Web, Telnet и JetView Pro для удаленной настройки
- DHCP Client/Server/DHCP Relay (опция 82) для автоконфигурации IP адресов
- IEEE 802.1p QoS с CoS, DSCP схема для приоритета трафику данных
- IGMP Snooping с Query режимом
- Резервированное питание 12~48 В DC
- Диапазон рабочих температур: от -25 до +70°C (JetNet 4006)  
или от -40 до +70°C (JetNet 4006-w)



MSR < 5 мс	LLDP & JetView Pro	DHCP опция 82
---------------	-----------------------	------------------

## JetNet 4006f / 4006f-w

### 6-портовый бюджетный управляемый оптический коммутатор

- Четыре 10/100TX порта и два 10/100FX uplink порта с резервированием
- Дальность передачи для многомодового оптоволокна – 2 км, для одномодового – 30 км
- Резервирование сетевого соединения MSR (время восстановления < 5 мс)
- Патентованная технология Rapid Dual Homing – совместима с RSTP
- Поддержка LLDP и JetViewPro i²NMS для автоопределения топологии и групповой настройки
- VLAN на базе портов с модификацией тегов для эффективной передачи трафика
- Поддержка SNMP, Web, Telnet и JetView Pro для удаленной настройки
- DHCP Client/Server/DHCP Relay (опция 82) для автоконфигурации IP адресов
- IEEE 802.1p QoS с CoS, DSCP схема для приоритета трафику данных
- IGMP Snooping с Query режимом
- Резервированное питание 12~48 В DC
- Диапазон рабочих температур: от -10 до +60°C (JetNet 4006f)  
или от -40 до +70°C (JetNet 4006f-w)

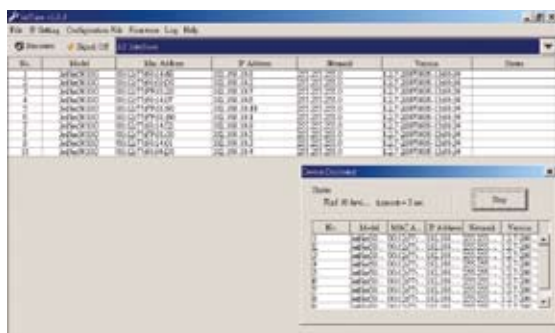


Два оптических порта	MSR < 5 мс
LLDP & JetView Pro	DHCP опция 82

### 3. Промышленные Ethernet коммутаторы JetNet

Компания Korenix предлагает большой выбор современных промышленных управляемых и неуправляемых коммутаторов, отвечающих разнообразным потребностям клиентов – от малобюджетных коммутаторов до коммутаторов с расширенными возможностями. Управляемые коммутаторы JetNet поддерживают кольцевое резервирование по технологии Rapid Super Ring / Multiple Super Ring с временем восстановления менее 5 мсек. Модели с индексом w имеют расширенный диапазон рабочих температур: от -40 до +70°C.

#### Простая утилита управления JetView



JetView



JetView Сервер

- ← Изменение IP
- ← Обновление программы
- ← Конфигурирование файла резервирования/восстановления

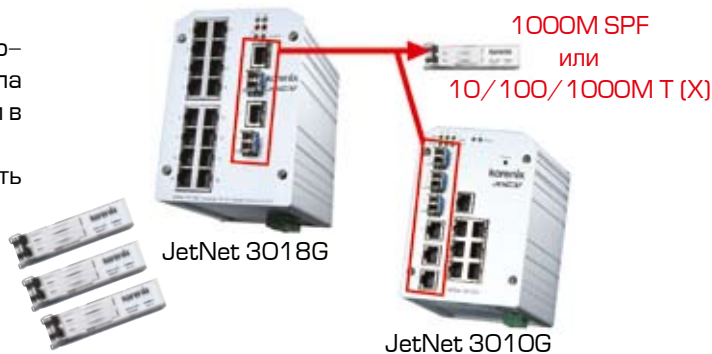
Утилита JetView строится на архитектуре клиент/сервер. Пользователи используют приложение-клиент для выполнения операций управления, в устройствах встроен сервер для реализации этих операций. Основным отличием JetView от других инструментов управления, таких как Web, CLI и SNMP, является возможность конфигурирования сразу нескольких устройств одновременно. Например, изменить адрес IP или обновить программное обеспечение для 30 и более

устройств гораздо удобнее посредством JetView, нежели Web, CLI и SNMP. JetView поддерживает функции автообнаружения, установки группового IP адреса, группового обновления программного обеспечения и группового конфигурирования файла резервирования/восстановления.

Еще одна важная особенность утилиты JetView – она имеет единую версию для различных операционных систем: Windows 95/98/ME, 2000, XP и Linux.

#### SFP комбинированный порт

Комбинированные порты дают возможность подключать дополнительные оптоволоконные соединения типа 100/1000 Мбит/сек SFP с дальностью связи до 2 км в многомодовом и до 120 км в одномодовом решениях. SFT комбинированные порты позволяют гибко изменять конфигурации промышленных коммутаторов.



#### Функция Modbus TCP/IP

Поддержка функции Modbus TCP/IP позволяет подключать JetNet коммутаторы к HMI и SCADA системам. Пользователи также могут получать информацию о состоянии связи коммутаторов, контролировать и поддерживать их работу.



Функция Modbus TCP/IP устраняет необходимость в использовании дополнительных платформ управления для наблюдения за состоянием заводского оборудования, что значительно увеличивает сетевую совместимость и рентабельность применения JetNet коммутаторов в различных промышленных приложениях.