

JetNet 4508 V2

8-портовый управляемый коммутатор

- 8 10/100TX портов с Auto MDI/MDI-X
- Пропускная способность 32 Гбит/сек без блокировки, таблица MAC-адресов 8К
- Multiple Super Ring (время восстановления < 5 мсек), Rapid Dual Homing, Multiple Ring и MSTP/RSTP
- Протокол IEEE 1588 для точной синхронизации времени
- VLAN, Private VLAN, QinQ, GVRP, QoS, IGMP Snooping V1/V2/V3, регулирование скоростью, порт Trunking, LACP, зеркалирование портов в реальном времени
- Поддержка IEEE 802.1AB LLDP и утилиты JetView Pro i²NMS для автоопределения и группового управления
- Протоколы управления Web, SNMP, Telnet In-Band, Serial Out-Band
- Встроенный аппаратный сторожевой таймер для автоматического восстановления системы после аварии
- Двойное питание постоянного тока 10~60 В
- Программно конфигурируемый выход тревог
- Прочный алюминиевый корпус с классом защиты IP31
- Крепление на DIN-рейку
- Диапазон рабочих температур:
от -25 до +70°C (JetNet 4508 V2)
или от -40 до +75°C (JetNet 4508-w V2)



LLDP & JetView Pro	Сторожевой таймер	MSR < 5 мс
MSTP	Private VLAN, QinQ	Двойной 10-60 В DC
IEEE1588	-25 ~ +70°C	

JetNet 4508f V2

8-портовый управляемый оптический коммутатор

- 6 10/100TX портов и 2 оптических порта 100FX
- Дальность передачи для многомодового оптоволокна – 2 км, для одномодового – 30 км
- Пропускная способность 32 Гбит/сек без блокировки, таблица MAC-адресов 8К
- Multiple Super Ring (время восстановления < 5 мсек), Rapid Dual Homing, Multiple Ring и MSTP/RSTP
- Протокол IEEE 1588 для точной синхронизации времени
- VLAN, Private VLAN, QinQ, GVRP, QoS, IGMP Snooping V1/V2/V3, регулирование скоростью, порт Trunking, LACP, зеркалирование портов в реальном времени
- Поддержка IEEE 802.1AB LLDP и утилиты JetView Pro i²NMS для автоопределения и группового управления
- Протоколы управления Web, SNMP, Telnet In-Band, Serial Out-Band
- Встроенный аппаратный сторожевой таймер для автоматического восстановления системы после аварии
- Двойное питание постоянного тока 10~60 В
- Программно конфигурируемый выход тревог
- Прочный алюминиевый корпус с классом защиты IP31
- Крепление на DIN-рейку
- Диапазон рабочих температур:
от -10 до +70°C (JetNet 4508f V2)
или от -40 до +75°C (JetNet 4508f-w V2)

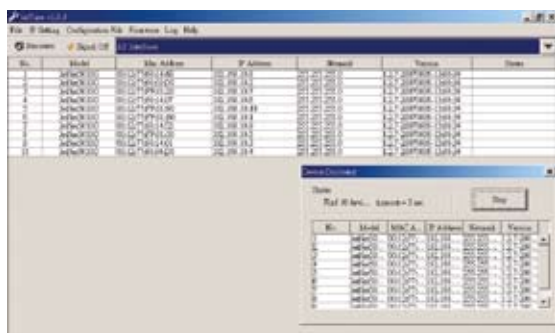


Два оптических порта	LLDP & JetView Pro	Сторожевой таймер
MSR < 5 мс	MSTP	Private VLAN, QinQ
Двойной 10-60 В DC	IEEE1588	

3. Промышленные Ethernet коммутаторы JetNet

Компания Korenix предлагает большой выбор современных промышленных управляемых и неуправляемых коммутаторов, отвечающих разнообразным потребностям клиентов – от малобюджетных коммутаторов до коммутаторов с расширенными возможностями. Управляемые коммутаторы JetNet поддерживают кольцевое резервирование по технологии Rapid Super Ring / Multiple Super Ring с временем восстановления менее 5 мсек. Модели с индексом w имеют расширенный диапазон рабочих температур: от -40 до +70°C.

Простая утилита управления JetView



JetView



JetView Сервер

- ← Изменение IP
- ← Обновление программы
- ← Конфигурирование файла резервирования/восстановления

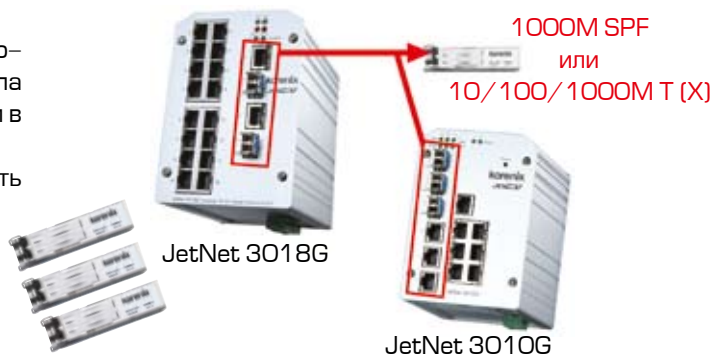
Утилита JetView строится на архитектуре клиент/сервер. Пользователи используют приложение-клиент для выполнения операций управления, в устройствах встроен сервер для реализации этих операций. Основным отличием JetView от других инструментов управления, таких как Web, CLI и SNMP, является возможность конфигурирования сразу нескольких устройств одновременно. Например, изменить адрес IP или обновить программное обеспечение для 30 и более

устройств гораздо удобнее посредством JetView, нежели Web, CLI и SNMP. JetView поддерживает функции автообнаружения, установки группового IP адреса, группового обновления программного обеспечения и группового конфигурирования файла резервирования/восстановления.

Еще одна важная особенность утилиты JetView – она имеет единую версию для различных операционных систем: Windows 95/98/ME, 2000, XP и Linux.

SFP комбинированный порт

Комбинированные порты дают возможность подключать дополнительные оптоволоконные соединения типа 100/1000 Мбит/сек SFP с дальностью связи до 2 км в многомодовом и до 120 км в одномодовом решениях. SFT комбинированные порты позволяют гибко изменять конфигурации промышленных коммутаторов.



Функция Modbus TCP/IP

Поддержка функции Modbus TCP/IP позволяет подключать JetNet коммутаторы к HMI и SCADA системам. Пользователи также могут получать информацию о состоянии связи коммутаторов, контролировать и поддерживать их работу.



Функция Modbus TCP/IP устраняет необходимость в использовании дополнительных платформ управления для наблюдения за состоянием заводского оборудования, что значительно увеличивает сетевую совместимость и рентабельность применения JetNet коммутаторов в различных промышленных приложениях.