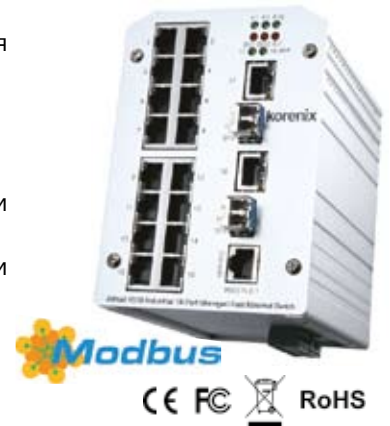


JetNet 4518

18-портовый управляемый коммутатор

- 16 портов 10/100TX и 2 комбинированных 100M RJ45/SFP порта (10/100TX, 100 FX)
- Надежный режим переадресации при плотном трафике без задержек и коллизий
- До 9 колец Rapid Super Rings по технологии Korenix Multiple Super Ring (время восстановления <5 мс)
- 802.1s Multiple Spanning Tree и RSTP/STP
- Протокол IEEE 1588 для точной синхронизации времени
- RSTP/STP, 256 802.1Q VLAN, QoS, до 8 магистральных групп
- IGMP Snooping, GMRP регулирование скоростью для управления групповыми сообщениями
- Поддержка LLDP и JetViewPro i²NMS для эффективной автонастройки и управления
- SNMP V1/V2c/V3, RMON для удаленного управления
- Поддержка расширенной безопасности 802.1x и таблицы контроля доступом
- Двойной ввод питания 24 В (12–48 В) DC
- Износоустойчивый корпус со степенью защиты IP31
- Расширенный диапазон рабочих температур: –40 ~ +75 °C



16 + 2 FX	MSR <5 мс	9 колец
IEEE1588 PTP	Private VLAN, QinQ	256 VLANs
LLDP & JetView Pro	–40 ~ +75 °C	

Рекомендованное оборудование для JetNet 4518

- 100FX многомодовый SFP трансивер
- 100FX одномодовый SFP трансивер
- 100FX BIDI/WDM одномодовый SFP трансивер

JetNet 4510 / 4510-w

10-портовый управляемый коммутатор

- 7 портов 10/100TX и 3 комбинированных RJ45/SFP порта (10/100 TX, 100FX)
- SFP порты поддерживают 100M оптоволокно с цифровым диагностическим контролем (DDM)
- Multiple Super Ring (время восстановления < 5 мсек), Rapid Dual Homing, Multiple Ring и MSTP/RSTP
- VLAN, Private VLAN, QinQ, GVRP, QoS, IGMP Snooping V1/V2/V3, регулирование скоростью, порт Trunking, LACP, зеркалирование портов в реальном времени
- Пропускная способность 32 Гбит/сек без блокировки, таблица MAC-адресов 8K
- Поддержка протокола LLDP и утилиты JetView Pro i²NMS для автоопределения и группового управления
- Протоколы управления Web, SNMP V1/V2c/V3, RMON, HTTPS, SSH, CLI
- Расширенные функции безопасности IP Security, Port Security, DHCP Server, IP и MAC соединения, контроль доступа к сети 802.1x
- Отправка уведомления о событиях по E-mail, сообщением SNMP, записью в системный журнал или сигналом на релейный выход
- Двойное питание постоянного тока 12–48 В
- Прочный алюминиевый корпус с классом защиты IP31
- Крепление на DIN-рейку
- Диапазон рабочих температур:
от –25 до +70 °C (JetNet 4510)
или от –40 до +70 °C (JetNet 4510-w)



3 SFP Combo	SFP DDM	MSR <5 мс
MSTP	LLDP & JetView Pro	Private VLAN, QinQ
Двойной 10-60 В DC	–25 ~ +70 °C	

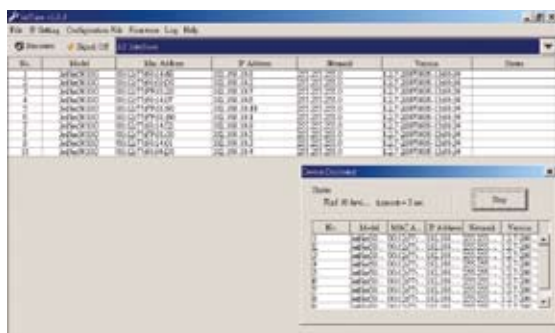
Рекомендованное оборудование для JetNet 4510G

- 100Base-FX SFP трансивер
- 100Base-FX BIDI/WDM SFP трансивер
- 100Base-FX SFP трансивер с DDM
- 100Base-FX BIDI/WDM SFP трансивер с DDM

3. Промышленные Ethernet коммутаторы JetNet

Компания Korenix предлагает большой выбор современных промышленных управляемых и неуправляемых коммутаторов, отвечающих разнообразным потребностям клиентов – от малобюджетных коммутаторов до коммутаторов с расширенными возможностями. Управляемые коммутаторы JetNet поддерживают кольцевое резервирование по технологии Rapid Super Ring / Multiple Super Ring с временем восстановления менее 5 мсек. Модели с индексом w имеют расширенный диапазон рабочих температур: от -40 до +70°C.

Простая утилита управления JetView



JetView



JetView Сервер

- ← Изменение IP
- ← Обновление программы
- ← Конфигурирование файла резервирования/восстановления

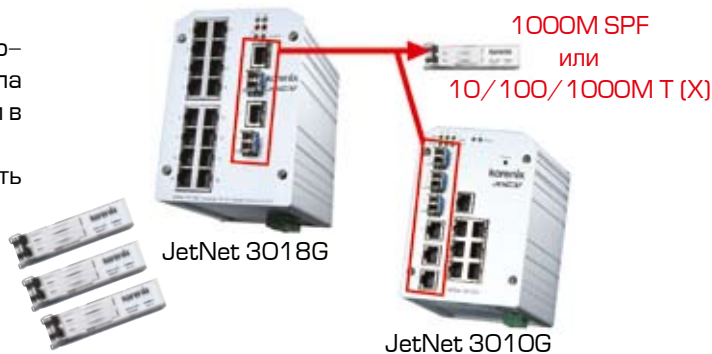
Утилита JetView строится на архитектуре клиент/сервер. Пользователи используют приложение-клиент для выполнения операций управления, в устройствах встроен сервер для реализации этих операций. Основным отличием JetView от других инструментов управления, таких как Web, CLI и SNMP, является возможность конфигурирования сразу нескольких устройств одновременно. Например, изменить адрес IP или обновить программное обеспечение для 30 и более

устройств гораздо удобнее посредством JetView, нежели Web, CLI и SNMP. JetView поддерживает функции автообнаружения, установки группового IP адреса, группового обновления программного обеспечения и группового конфигурирования файла резервирования/восстановления.

Еще одна важная особенность утилиты JetView – она имеет единую версию для различных операционных систем: Windows 95/98/ME, 2000, XP и Linux.

SFP комбинированный порт

Комбинированные порты дают возможность подключать дополнительные оптоволоконные соединения типа 100/1000 Мбит/сек SFP с дальностью связи до 2 км в многомодовом и до 120 км в одномодовом решениях. SFT комбинированные порты позволяют гибко изменять конфигурации промышленных коммутаторов.



Функция Modbus TCP/IP

Поддержка функции Modbus TCP/IP позволяет подключать JetNet коммутаторы к HMI и SCADA системам. Пользователи также могут получать информацию о состоянии связи коммутаторов, контролировать и поддерживать их работу.



Функция Modbus TCP/IP устраняет необходимость в использовании дополнительных платформ управления для наблюдения за состоянием заводского оборудования, что значительно увеличивает сетевую совместимость и рентабельность применения JetNet коммутаторов в различных промышленных приложениях.