

## Серия JetNet 5428G

### 28-портовый (24+4G) управляемый коммутатор для монтажа в 19" стойку

- 24-порта 10/100TX и 4 Гигабитных RJ-45/SFP комбинированных порта (10/100/1000TX, 1000X) (JetNet 5428G/5428G-DC) или 24-порта 10/100TX, 2-порта 100M/Гигабитных SFP и 2 Гигабитных RJ-45/SFP комбинированных порта (10/100/1000 TX, 1000X) (JetNet 5428G-2G-2FX)
- Высокая производительность, отсутствие коллизий или задержек при передаче
- Поддержка Jumbo Frame до 9,216 байт
- 802.1s MSTP, RSTP и Multiple Super Ring (Rapid Super Ring, Rapid Dual Homing, MultiRing, TrunkRing) для резервирования сети
- Максимально 12 x 100 Мб колец и плюс 2 Гигабитных кольца
- 256 VLANPrivate VLAN, QinQ,LACP, GVRP, QoS, IGMP Snooping, GMRP, Rate Control, Online Multi Port зеркалирование
- SNMP V1/V2c/V3, RMON для удаленного управления
- Поддержка LLDP и JetView Pro i²NMS для автоопределения и группового управления
- Расширенный инструмент безопасности IP/Port Security, 802.1x и лист управления доступом
- Сообщение о событиях по E-mail, SNMP Trap, Syslog и с помощью релейных выходов
- Монтаж в 19" стойку
- Интеллектуальное управление системой охлаждения, рабочая температура -25 ~ +70°C
- Входы питания:  
1 x 90~264 В AC (JetNet 5428G и 5428G-2G-2FX)  
или 2 x 12~48 В DC (JetNet 5428G-DC)



MSR	12+2G колец	MSTP
LLDP & JetViewPro	256 VLANs	Private VLAN, QinQ
-25~+70°C		

### Рекомендованное оборудование для JetNet 5428G / 5428G-DC / 5428G-2G-2FX

#### Гигабитные SFP трансиверы

- **SFPGSX** – 1000Base-SX многомодовый трансивер, 550м, -10 ~ +70°C
- **SFPGSX-w** – 1000Base-SX многомодовый трансивер, 550м, -40 ~ +85°C
- **SFPGSX2** – 1000Base-SX+ многомодовый трансивер, 2км, -10 ~ +70°C
- **SFPGSX2-w** – 1000Base-SX+ многомодовый трансивер, 2км, -40 ~ +85°C
- **SFPGXL10** – 1000Base-LX одномодовый трансивер, 10км, -10 ~ +70°C
- **SFPGXL10-w** – 1000Base-LX одномодовый трансивер, 10км, -40 ~ +85°C
- **SFPGHLX30** – 1000Base-LHX одномодовый трансивер, 30км, -10 ~ +70°C
- **SFPGHLX30-w** – 1000Base-LHX одномодовый трансивер, 30км, -40 ~ +85°C
- **SFPGXD50** – 1000Base-XD одномодовый трансивер, 50км, -10 ~ +70°C
- **SFPGXD50-w** – 1000Base-XD одномодовый трансивер, 50км, -40 ~ +85°C
- **SFPGZX70** – 1000Base-ZX одномодовый трансивер, 70км, -10 ~ +70°C
- **SFPGZX70-w** – 1000Base-ZX одномодовый трансивер, 70км, -40 ~ +85°C

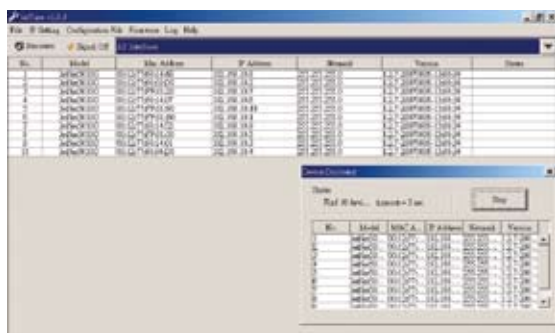
#### Гигабитные BIDI/WDM SFP трансиверы

- **SFPGXL10B13** – 1000Base-LX BIDI одномодовый трансивер, 10км, -10 ~ +70°C
- **SFPGXL10B13-w** – 1000Base-LX BIDI одномодовый трансивер, 10км, -40 ~ +85°C
- **SFPGXL10B15** – 1000Base-LX BIDI одномодовый трансивер, 10км, -10 ~ +70°C
- **SFPGXL10B15-w** – 1000Base-LX BIDI одномодовый трансивер, 10км, -40 ~ +85°C
- **SFPGXL20B13** – 1000Base-LX BIDI одномодовый трансивер, 20км, -10 ~ +70°C
- **SFPGXL20B13-w** – 1000Base-LX BIDI одномодовый трансивер, 20км, -40 ~ +85°C
- **SFPGXL20B15** – 1000Base-LX BIDI одномодовый трансивер, 20км, -10 ~ +70°C
- **SFPGXL20B15-w** – 1000Base-LX BIDI одномодовый трансивер, 20км, -40 ~ +85°C
- **SFPGXL40B13** – 1000Base-LX BIDI одномодовый трансивер, 40км, -10 ~ +70°C
- **SFPGXL40B13-w** – 1000Base-LX BIDI одномодовый трансивер, 40км, -40 ~ +85°C
- **SFPGXL40B15** – 1000Base-LX BIDI одномодовый трансивер, 40км, -10 ~ +70°C
- **SFPGXL40B15-w** – 1000Base-LX BIDI одномодовый трансивер, 40км, -40 ~ +85°C
- **SFPGXL60B13** – 1000Base-LX BIDI одномодовый трансивер, 60км, -10 ~ +70°C
- **SFPGXL60B13-w** – 1000Base-LX BIDI одномодовый трансивер, 60км, -40 ~ +85°C
- **SFPGXL60B15** – 1000Base-LX BIDI одномодовый трансивер, 60км, -10 ~ +70°C

### 3. Промышленные Ethernet коммутаторы JetNet

Компания Korenix предлагает большой выбор современных промышленных управляемых и неуправляемых коммутаторов, отвечающих разнообразным потребностям клиентов – от малобюджетных коммутаторов до коммутаторов с расширенными возможностями. Управляемые коммутаторы JetNet поддерживают кольцевое резервирование по технологии Rapid Super Ring / Multiple Super Ring с временем восстановления менее 5 мсек. Модели с индексом w имеют расширенный диапазон рабочих температур: от -40 до +70°C.

#### Простая утилита управления JetView



JetView



JetView Сервер

- ↔ Изменение IP
- ↔ Обновление программы
- ↔ Конфигурирование файла резервирования/восстановления

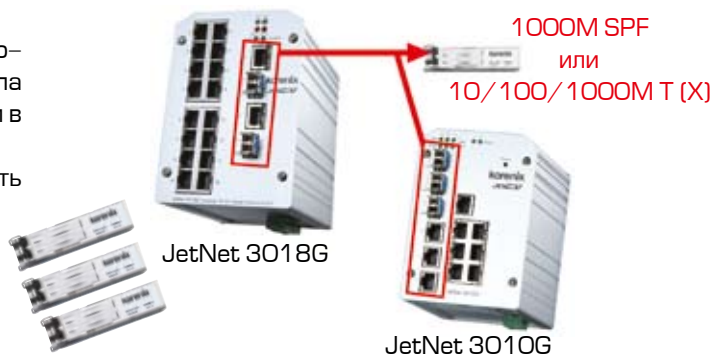
Утилита JetView строится на архитектуре клиент/сервер. Пользователи используют приложение-клиент для выполнения операций управления, в устройствах встроен сервер для реализации этих операций. Основным отличием JetView от других инструментов управления, таких как Web, CLI и SNMP, является возможность конфигурирования сразу нескольких устройств одновременно. Например, изменить адрес IP или обновить программное обеспечение для 30 и более

устройств гораздо удобнее посредством JetView, нежели Web, CLI и SNMP. JetView поддерживает функции автообнаружения, установки группового IP адреса, группового обновления программного обеспечения и группового конфигурирования файла резервирования/восстановления.

Еще одна важная особенность утилиты JetView – она имеет единую версию для различных операционных систем: Windows 95/98/ME, 2000, XP и Linux.

#### SFP комбинированный порт

Комбинированные порты дают возможность подключать дополнительные оптоволоконные соединения типа 100/1000 Мбит/сек SFP с дальностью связи до 2 км в многомодовом и до 120 км в одномодовом решениях. SFT комбинированные порты позволяют гибко изменять конфигурации промышленных коммутаторов.



#### Функция Modbus TCP/IP

Поддержка функции Modbus TCP/IP позволяет подключать JetNet коммутаторы к HMI и SCADA системам. Пользователи также могут получать информацию о состоянии связи коммутаторов, контролировать и поддерживать их работу.



Функция Modbus TCP/IP устраняет необходимость в использовании дополнительных платформ управления для наблюдения за состоянием заводского оборудования, что значительно увеличивает сетевую совместимость и рентабельность применения JetNet коммутаторов в различных промышленных приложениях.