

Серия JetNet 5628G

28-портовый (24+4G) управляемый модульный коммутатор с поддержкой стандарта IEC61850-3 для монтажа в 19" стойку

- 3 слота для модулей расширения, позволяющих добавить до 24 портов 10/100TX и до 18 портов 100FX
- 4 встроенных Гигабитных RJ45/SFP комбинированных порта
- Соответствие IEC61850-3, IEEE1613 стандартам, применяемыми для автоматизации подстанций
- Пропускная способность 12.8 Гбит/сек без блокировки, таблица MAC-адресов 16К
- Технология резервирования сетей MSR для объединения до 12-ти 100 Мб колец и 2-х Гигабитных колец
- 802.1s MSTPI, RSTP для комплексного сетевого графика
- 256 VLAN на тэгах, разделяет IEC 61850 GOOSE на потоки
- Расширенный Private VLAN и Q-in-Q возможности
- 8 приоритетов QoS для определения очередности обработки пакетов, поступающих от SCADA
- IGMP Snooping, GMRP, регулирование скоростью для управления многоадресной рассылкой
- Поддержка SNMP, LLDP и JetView Pro i²NMS для автоопределения и группового управления
- Расширенный инструмент безопасности IP/MAC, 802.1x, SSH/ HTTPS и лист управления доступом
- DHCP Опция 82, DHCP Сервер для назначения IP адресов
- Совместим со стандартом точной синхронизации IEEE 1588 PTP
- Монтаж в 19" стойку
- Интеллектуальное управление системой охлаждения, рабочая температура -40 ~ +85°C согласно IEC61850-3
- Входы питания 85-264 В AC, 88-370 В DC, 24/48 В DC



IEC 61850-3 IEEE 1613	MSR < 10 мс	12+2G колец	3 слота для модулей
18 100FX оптика	256 VLANs	LLDP & JetViewPro	-40 ~ +85°C

Модели	Входы питания				
	PWR1	PWR2	AC/HDC соединители	LDC1	LDC2
JetNet 5628G	85~264 В AC/ 88-370 В DC		1 стандартная трех- контактная вилка	24/48 В DC	24/48 В DC
JetNet 5628G-2AC	85~264 В AC/ 88-370 В DC	85~264 В AC/ 88-370 В DC	2 стандартные трех- контактные вилки		
JetNet 5628G-2HDC	85~264 В AC/ 88-370 В DC	85~264 В AC/ 88-370 В DC	2 трехштырьковые клеммные колодки		
JetNet 5628G-R	85~264 В AC/ 88-370 В DC	85~264 В AC/ 88-370 В DC	1 шестিশтырьковая клеммная колодка		

Модули расширения для JetNet 5628G

- **JNM5-8TX** – 8 портов 10/100 TX
- **JNM5-2SFP/4MSC** – 2 порта 100FX SFP и 4 порта 100FX/SC многомодовое оптоволокно
- **JNM5-2SFP/4SSC** – 2 порта 100FX SFP и 4 порта 100FX/SC одномодовое оптоволокно
- **JNM5-4TX/4SFP** – 4 порта 100TX и 4 порта 100FX-SFP



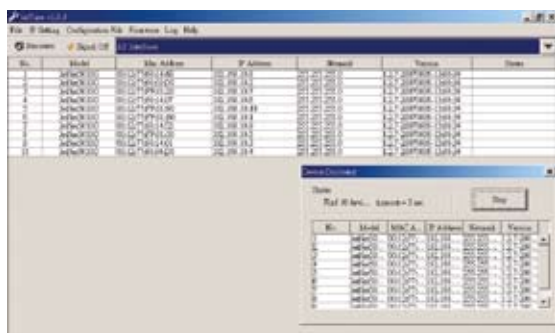
Рекомендованное оборудование для JetNet 5628G

- 100Base-FX многомодовый SFP трансивер
- 100Base-FX одномодовый SFP трансивер
- 100Base-FX BIDI/WDM одномодовый SFP трансивер
- Гигабитный многомодовый SFP трансивер
- Гигабитный одномодовый SFP трансивер
- Гигабитный BIDI/WDM одномодовый SFP трансивер
- Гигабитный DDM SFP трансивер

3. Промышленные Ethernet коммутаторы JetNet

Компания Korenix предлагает большой выбор современных промышленных управляемых и неуправляемых коммутаторов, отвечающих разнообразным потребностям клиентов – от малобюджетных коммутаторов до коммутаторов с расширенными возможностями. Управляемые коммутаторы JetNet поддерживают кольцевое резервирование по технологии Rapid Super Ring / Multiple Super Ring с временем восстановления менее 5 мсек. Модели с индексом w имеют расширенный диапазон рабочих температур: от -40 до +70°C.

Простая утилита управления JetView



JetView



JetView Сервер

- ↔ Изменение IP
- ↔ Обновление программы
- ↔ Конфигурирование файла резервирования/восстановления

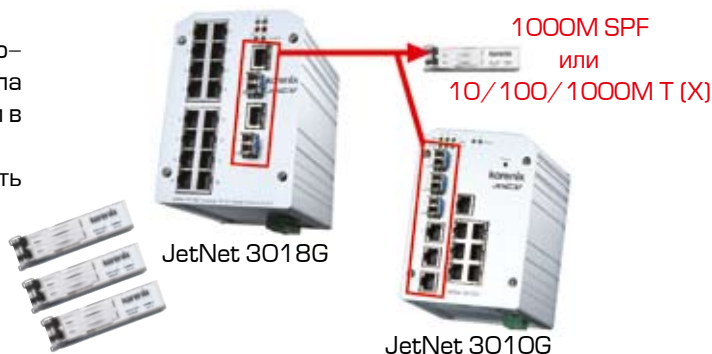
Утилита JetView строится на архитектуре клиент/сервер. Пользователи используют приложение-клиент для выполнения операций управления, в устройствах встроен сервер для реализации этих операций. Основным отличием JetView от других инструментов управления, таких как Web, CLI и SNMP, является возможность конфигурирования сразу нескольких устройств одновременно. Например, изменить адрес IP или обновить программное обеспечение для 30 и более

устройств гораздо удобнее посредством JetView, нежели Web, CLI и SNMP. JetView поддерживает функции автообнаружения, установки группового IP адреса, группового обновления программного обеспечения и группового конфигурирования файла резервирования/восстановления.

Еще одна важная особенность утилиты JetView – она имеет единую версию для различных операционных систем: Windows 95/98/ME, 2000, XP и Linux.

SFP комбинированный порт

Комбинированные порты дают возможность подключать дополнительные оптоволоконные соединения типа 100/1000 Мбит/сек SFP с дальностью связи до 2 км в многомодовом и до 120 км в одномодовом решениях. SFT комбинированные порты позволяют гибко изменять конфигурации промышленных коммутаторов.



Функция Modbus TCP/IP

Поддержка функции Modbus TCP/IP позволяет подключать JetNet коммутаторы к HMI и SCADA системам. Пользователи также могут получать информацию о состоянии связи коммутаторов, контролировать и поддерживать их работу.



Функция Modbus TCP/IP устраняет необходимость в использовании дополнительных платформ управления для наблюдения за состоянием заводского оборудования, что значительно увеличивает сетевую совместимость и рентабельность применения JetNet коммутаторов в различных промышленных приложениях.