

JetNet 6524G / 6524G-DC24 / 6524G-DC48

24-портовый (24 с 4G) управляемый коммутатор 3 уровня для монтажа в 19" стойку с возможностью объединения в стек

- 24 порта 10/100/1000T с 4-мя гигабитными SFP портами
- Два 10G коннектора CX4 для объединения в стек до 8 устройств, расширение до 192 гигабитных портов, пропускная способность до 384G
- SFP трансиверы для передачи на различные расстояния и увеличения пропускной способности
- Поддержка IP, VLAN и многоадресной маршрутизации
- IP роутер поддерживает протоколы RIP v1/v2, OSPF v1/v2
- Поддержка протоколов L3 многоадресной передачи: PIM-DM и PIM-SM, DVMRP, IGMP v1/v2/v3
- Виртуальный избыточный протокол роутера (VRRP)
- Поддержка LLDP и утилиты JetView Pro i²NMS для автоопределения и группового управления
- Резервирование сети 802.1s MSTP и 802.1w RSTP
- Поддержка 512 VLANs, GVRP / GMRP, протокола VLAN
- 802.3ad LACP, до 6 магистральных групп, одноадресное и мультиадресное выравнивание нагрузки
- Поддержка L2/L3/L4 ACL (таблицы контроля доступа)
- IEEE 802.1x авторизация на портах, RADIUS и TACACS клиент, SSH, SSL, TLS, порт соединения
- Питание 100 ~ 240 В AC или 12/24/48 В DC (опция)
- Монтаж в 19" стойку
- Три варианта исполнения:

JetNet 6524G – 1 вход питания AC 100 ~ 240 В, рабочая температура -10 ~ +55°C

JetNet 6524G-DC24 – 2 входа питания DC 24 В, рабочая температура -40 ~ +65°C

JetNet 6524G-DC48 – 2 входа питания DC 48 В, рабочая температура -40 ~ +65°C

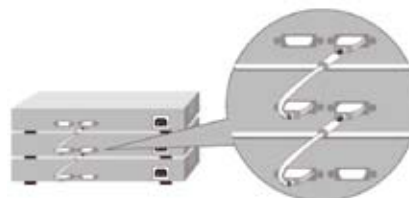
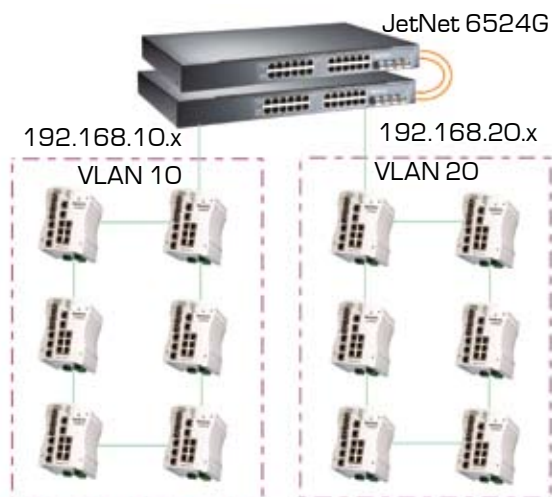


До 8 секций в стек	L3 маршрутизатор	VRRP	MSTP
MSR звено	512 VLANs	LLDP & JetViewPro	-40 ~ +65°C

Рекомендованное оборудование для JetNet 6524G / 6524G-DC24 / 6524G-DC48

- **JNSC-CX405M-S** – JetNet CX4 кабель расширения, 0.5 м, под винт
- **JNSC-CX410M-S** – JetNet CX4 кабель расширения, 1 м, под винт
- **SFPGSX** – 1000Base-SX многомодовый трансивер, 550м, -10 ~ +70°C
- **SFPGSX2** – 1000Base-SX+ многомодовый трансивер, 2км, -10 ~ +70°C
- **SFPGXL10** – 1000Base-LX одномодовый трансивер, 10км, -10 ~ +70°C
- **SFPGXLH30** – 1000Base-LHX одномодовый трансивер, 30км, -10 ~ +70°C
- **SFPGXD50** – 1000Base-XD одномодовый трансивер, 50км, -10 ~ +70°C
- **SFPGZX70** – 1000Base-ZX одномодовый трансивер, 70км, -10 ~ +70°C

Разработанный для построения больших промышленных сетей JetNet 6524G позволяет осуществлять связь между различными сетевыми сегментами, оптимизировать трафик, обеспечивать безопасность и поддерживать функции QoS для больших сетей.

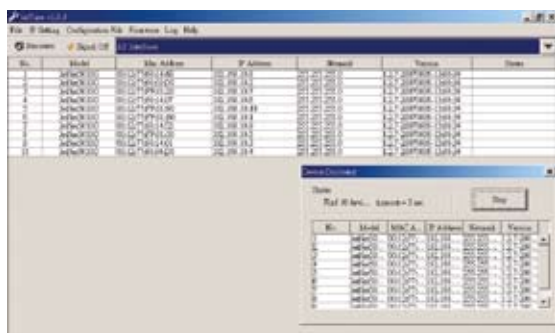


Объединение коммутаторов в стек позволяет управлять всем стеком как одним устройством через единый интерфейс консоли или удаленно всеми 192 портами через общий IP-адрес.

3. Промышленные Ethernet коммутаторы JetNet

Компания Korenix предлагает большой выбор современных промышленных управляемых и неуправляемых коммутаторов, отвечающих разнообразным потребностям клиентов – от малобюджетных коммутаторов до коммутаторов с расширенными возможностями. Управляемые коммутаторы JetNet поддерживают кольцевое резервирование по технологии Rapid Super Ring / Multiple Super Ring с временем восстановления менее 5 мсек. Модели с индексом w имеют расширенный диапазон рабочих температур: от -40 до +70°C.

Простая утилита управления JetView



JetView



JetView Сервер

- ← Изменение IP
- ← Обновление программы
- ← Конфигурирование файла резервирования/восстановления

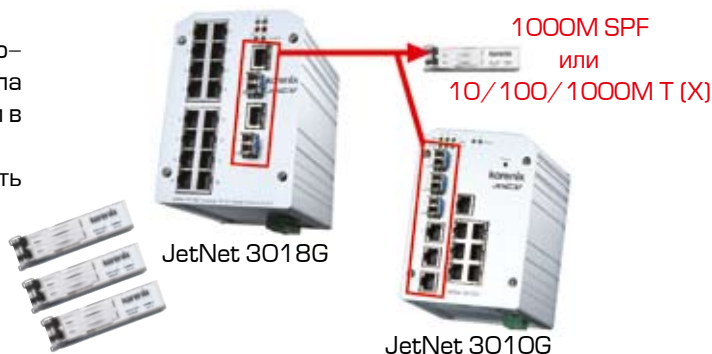
Утилита JetView строится на архитектуре клиент/сервер. Пользователи используют приложение-клиент для выполнения операций управления, в устройствах встроен сервер для реализации этих операций. Основным отличием JetView от других инструментов управления, таких как Web, CLI и SNMP, является возможность конфигурирования сразу нескольких устройств одновременно. Например, изменить адрес IP или обновить программное обеспечение для 30 и более

устройств гораздо удобнее посредством JetView, нежели Web, CLI и SNMP. JetView поддерживает функции автообнаружения, установки группового IP адреса, группового обновления программного обеспечения и группового конфигурирования файла резервирования/восстановления.

Еще одна важная особенность утилиты JetView – она имеет единую версию для различных операционных систем: Windows 95/98/ME, 2000, XP и Linux.

SFP комбинированный порт

Комбинированные порты дают возможность подключать дополнительные оптоволоконные соединения типа 100/1000 Мбит/сек SFP с дальностью связи до 2 км в многомодовом и до 120 км в одномодовом решениях. SFT комбинированные порты позволяют гибко изменять конфигурации промышленных коммутаторов.



Функция Modbus TCP/IP

Поддержка функции Modbus TCP/IP позволяет подключать JetNet коммутаторы к HMI и SCADA системам. Пользователи также могут получать информацию о состоянии связи коммутаторов, контролировать и поддерживать их работу.



Функция Modbus TCP/IP устраняет необходимость в использовании дополнительных платформ управления для наблюдения за состоянием заводского оборудования, что значительно увеличивает сетевую совместимость и рентабельность применения JetNet коммутаторов в различных промышленных приложениях.